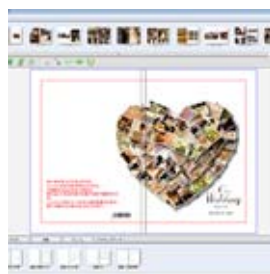


自動流し込み

画像を一枚一枚配置するのが面倒だという方の為に、画像を自動的に流し込む事ができます。画像はソートされた順番に従って配置されます。ハートはこの機能を使うと簡単に作成できます。



- (1) ハートに使用する指定枚数の画像を取り込みます。
- (2) 自動流し込みボタンを押します。
- (3) 画像は後で入れ替えることができます。(入れ替えたい画像を長押しして「+」マークが出たら移動)



※「メニュー>編集>元にもどす」で1段階前に戻すことができます。

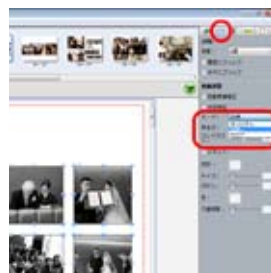
編集 応用編



**【ページの追加・順の変更】**  
ページの追加・削除・複製、順の変更ができます。追加・削除は2ページ毎になります。



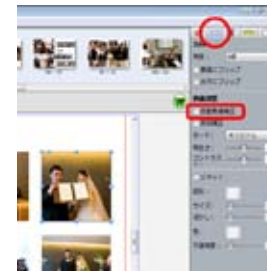
**【テキストを変える】**  
テキストボックスがダブルクリックされた状態で赤囲みのプルダウンを選択することにより、縦書き等様々な調整を行えます。



**【画像のモード変更】**  
画面右上の長方形マークを押すと、選択した画像を「セピア」「白黒」に変えることができます。「オリジナル」で元に戻せます。



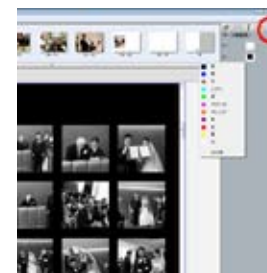
**【高画質表示】**  
動作速度を上げるため表示が粗くなることがあります。元の画像で見える場合、画像上で右クリックし、「高画質の画像を表示」を選択します。  
※元の画質を変換させるものではないので元々低画質の画像は変更されません。



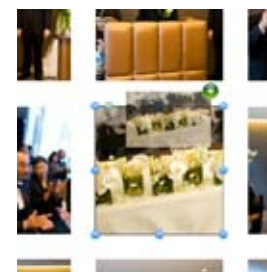
**【自動画像補正】**  
画面右上の長方形マークを押すと、暗めの画像など補正することができます。画像を選択し、左図の「自動画像補正」にチェックを入れます。  
※補正度は画像により変動します。



**【ブループ】**  
出来あがったデータを1度ブループに出力して確認することができます。ご注文前にブループで出力して、アルバムの内容をご確認ください。



**【背景色を変える】**  
画面右上の紙マークを押すと右左の表示が出てきます。(表紙のページでは背の部分も出てきます。)四角い部分をクリックすると色を変更できます。色は「その他」で作る事も出来ます。



**【画像を入れ替える】**  
入れ替えたい画像を長押しして「+」マークが出たら入れ替え先の画像の上でドロップします。